

retco
building systems

retfloor
retco flooring solutions

Products guide 2010-2011



Pardoseli PVC si linoleum

PVC si linoleum floors

Sistem: Pardoseli
Grupa: Pardoseli flexibile din PVC
Pardoseli flexibile din linoleum
Pardoseli sportive
Pardoseli mocheta
Producator: FORBO Elvetia
(www.forbo.com)

RETCO prezinta in Romania, o gama foarte performanta de pardoseli din PVC si linoleum, reunite sub brandul FORBO. Pardoselile flexibile pe baza de PVC si materiale naturale (linoleum) sunt produse de unul din liderii mondiali in domeniu, compania elvetiana FORBO.

Gratie calitatilor tehnice excelente si design-ului atractiv produsele FORBO au devenit prima alegere a arhitectilor din intraga lume, pentru amenajarea cladirilor publice, magazinelor, spitale, scoli, biblioteci, birouri, centre de agrement, hoteluri, restaurante etc. Cu o cota globala de piata de peste 65%, FORBO este liderul mondial in productia de linoleum.

Produsele FORBO pot fi impartite in urmatoarele grupe:

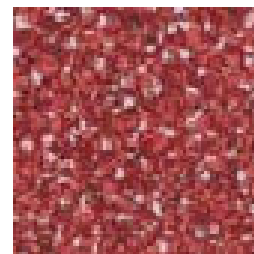
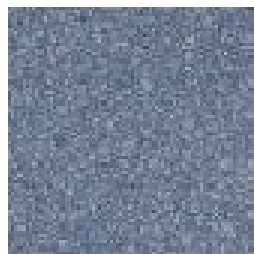
1. Pardoseli flexibile din PVC
2. Pardoseli flexibile din linoleum
3. Mochete dale
4. Sisteme de curatare pentru zonele de acces public
5. Adezivi

PARDOSELI VINILICE (PVC)

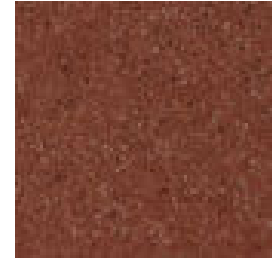
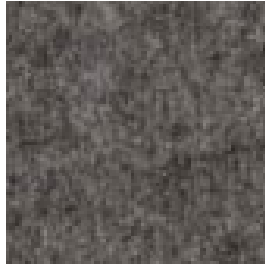
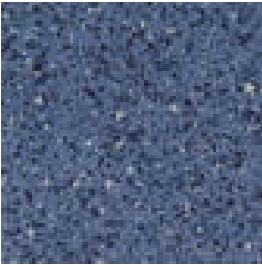
Forbo ofera o gama complete de pardoseli vinilice pentru proiecte, cu proprietati antistatice, acustice, conductive, rezistente la apa si la alunecare, anti-bacteriale etc.

Gamele de pardoseli din PVC sunt urmatoarele:

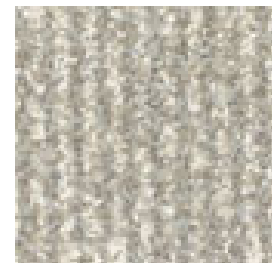
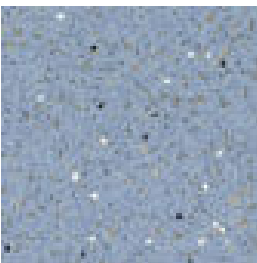
1. Pardoseli din PVC de uz general ptr. proiecte: se executa intr.-o gama foarte variata de design si dimensiuni, de la finisaj lemnos la design contemporan, sunt pardoseli de inalta performanta rezistente la traffic greu, usor de intretinut cu costuri minore:
 - [Eternal](#)



- [Smaragd](#)

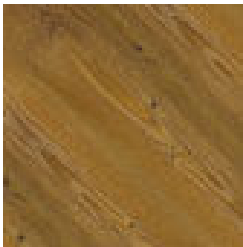


- [Effect](#)



2. Design Vinyl tiles: gama care ofera estetica lemnului, pietrei, metalului, sticlei etc., combinata cu instalare usoara si intretinere facila si ieftina. Rezistente la trafic greu.

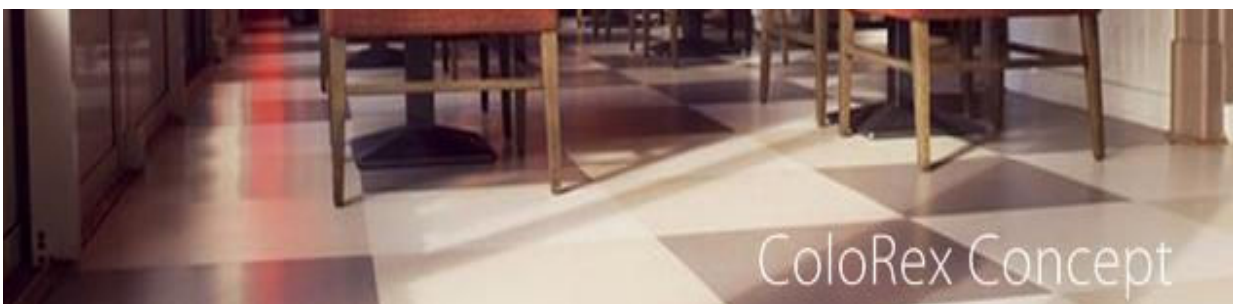
- [ALLURA](#)



- [FLEX SL](#) : placi (50x50, 20x100 cm) din PVC eterogen de extrema performanta cu grosime de 5.2 mm si strat de uzura din poliuretan de 0.7 mm



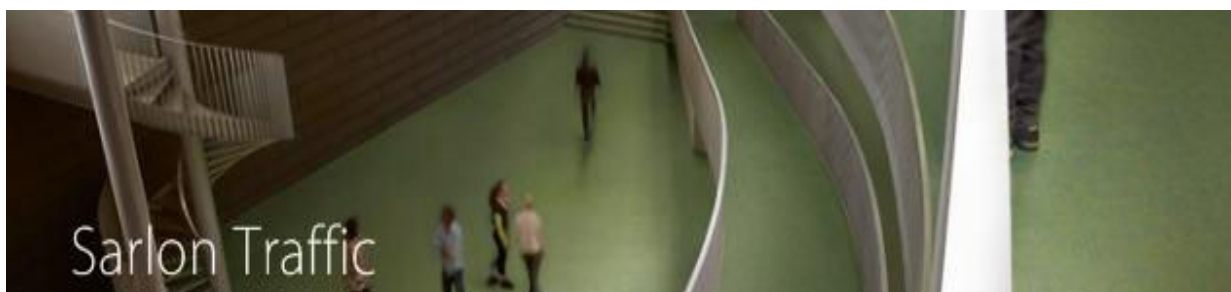
- [COLOREX](#): placi din PVC omogen, de inalta densitate care ofera o foarte buna rezistenta la trafic greu. Datorita absentei porilor este foarte usor de curatat si intretinut.



- **SARLON QUARTZ OPUS**: gama foarte moderna de design, finisaje quartz, care pot fi utilizate in orice mediu profesional, cu proprietati fonoabsorbante (-17 dB)



- **SARLON TRAFFIC**: cea mai vasta gama de pardoseli acustice din PVC (-19dB) cu design contemporan



- **SARLON TECH CANYON** : gama de pardoseli acustice (-15 dB) foarte rezistente la uzura si zgariere (0.7 mm PUR strat uzura), cu clasa de anti-alunecare R10, cu un strat mineral de finisaj si disponibile in 23 de culori, avand perforante similare pardoselilor PVC omogene.



- **SARLON COMPLETE STEP**: gama de pardoseli acustice, imprimate conceputa special pentru casa scarilor. Gratie suportului din spuma, asigura performante acustice de top (-17 dB). Disponibil in 12 finisaje imprimate.



- **[SARLON ETERNAL WOOD](#)** DECIBEL: gama de pardoseli care combina proprietatile acustice excelente (-17 dB) cu finisaje lemnoase de top. Disponibil in 6 finisaje lemnoase.



4. **Safety vinyl:** este o gama completa de pardoseli vinilice, care combina rezistenta la alunecare cu o foarte mare rezistenta la trafic si cu o gama foarte vasta de finisaje contemporane, de top



- **[SURESTEP ORIGINAL](#)**: ofera o crestere moderata a rezistentei la alunecare, combinata cu rezistenta excelenta si intretinere usoara, prin incorporarea in material a particulelor de quartz si carborundum.
- **[SURESTEP COLOUR](#)**: ofera o crestere moderata a rezistentei la alunecare, combinata cu rezistenta excelenta si intretinere usoara, prin incorporarea in material a particulelor de quartz si carborundum. Se recomanda acolo unde este necesara clasa R10
- **[SURESTEP STAR](#)**: ofera o crestere moderata a rezistentei la alunecare, combinata cu rezistenta excelenta si intretinere usoara, prin incorporarea in material a particulelor de quartz si carborundum si oxid de aluminiu. Se recomanda acolo unde este necesara clasa R10
- **[SURESTEP WOOD](#)**: ofera o crestere moderata a rezistentei la alunecare, combinata cu rezistenta excelenta si intretinere usoara, prin incorporarea in material a particulelor de carborundum sau oxid de aluminiu. Se recomanda acolo unde este necesara clasa R10
- **[SURESTEP STONE](#)**

- **[SAFESTEP GRIP](#)**: gama de pardoseli vinilice cu design modern si suprafata embosata, recomandata pentru zone umede
- **[SAFESTEP R11](#)**: gama de pardoseli vinilice cu clasa anti-alunecare R11
- **[SAFESTEP R12](#)**: gama de pardoseli vinilice cu clasa anti-alunecare R12
- 5. **ESD project vinyl**: gama de pardoseli flexibile si omogene de PVC, care se utilizeaza in aplicatiile care solicita o pardoseala ESD (Electro-Static_Discharge)
- **[COLOREX SD/EC](#)** (static dissipative/electric conductive)- sunt pardoseli conductive avand rezistenta electrica intre: 1×10^6 si $1 \times 10^8 \Omega$ (COLOREX SD) si intre 5×10^4 and $1 \times 10^6 \Omega$ (COLOREX EC)



- **[COLOREX PLUS](#)**: pardoseli recomandate in zonele unde se impun performante ESD



- **[COLOREX WELLTECH](#)**: este prima pardoseala vinilica, omogena si conductiva pe baza de poliester. Datorita absentei porilor si a tratamentului anti-bacterial, se recomanda a fi utilizata in spitale, spatii septice, cleanrooms, institute de cercetari, aplicatii maritime (aprobare IMO).





RETCO SRL

Address: **TRANSILVANIA OFFICE CENTER,
28 Transilvaniei St., 500209-Brasov,
Romania**

Phone/Fax: **+40/268/417714**

Phone/Fax: **+40/722/338827**

E-mail: **office.retco@retco.ro**



DISTRIBUTOR/APLICATOR: